

# Chemikaliendosiersystem CDS-W



Mit dem Chemikaliendosiersystem CDS-W werden Tunnelwaschmaschinen sowie Waschsleudermaschinen mit flüssigen Chemikalien versorgt.

Die Maschinen werden vollautomatisch versorgt, d.h. die benötigten Chemikalien werden von der Maschine angefordert, das Chemikaliendosiersystem misst die genaue Menge Chemikalien ab und transportiert diese mit Wasser zur anfordernden Maschine.

Ein System besteht aus:

- Rostfreier Schrank zur Aufnahme der Messeinrichtung und Steuerung
- Membranpumpen zur effizienten Förderung der Chemikalien
- Durchflussmesser zur genauen Messung der Chemikalienmenge
- Pneumatische Sitzventile
- „Touchscreen“ Steuerung zur Überwachung und Kontrolle aller Vorgänge

Das Chemikaliendosiersystem CDS-W ist modular aufgebaut und kann je nach Konfiguration bis 2 Tunnelwaschmaschinen oder 18 Waschsleudermaschinen respektiv verschiedene andere Kombinationen (z. B. 1 Tunnelwaschmaschinen und 9 Waschsleudermaschinen) mit Chemikalien versorgen.

Als kleinste Variante gibt es ein System für 6 Waschmaschinen oder 1 Tunnelwaschmaschine, welches jedoch auch nachträglich modular erweitert werden kann.

Die Steuerung ist einfach an die wäschereispezifischen Gegebenheiten anzupassen. Es können Tages-, Wochen-, Monats- respektiv Jahresverbrauchsdaten abgelesen werden. Weiter ist auf einem Funktionsschema ersichtlich, welche Ventile aktiv sind und welche Menge an welche Maschine geschickt wird.

Sämtliche Komponenten (Ventile, Durchflussmesser und Schlauchleitungen) sind so ausgelegt, dass sie kaum verschmutzen und schnell ausgespült werden. Gegenüber Systemen mit Schlauchpumpen werden die Wartungsarbeiten und somit Wartungskosten deutlich reduziert. Weiter muss das System nicht "ausgelitert" werden.

## Spezifikation:

Breite:	1450 mm
Höhe:	2000 mm
Tiefe:	480 mm (plus Raum für Schlauchleitungszu- und -abführung)
Zeit:	für 10 Chemikalien von 30 gr bis 1200 gr: ca. 1.5 Min.
Chemikaliendichte:	0.7 - 1.5 kg pro Liter



# Chemikaliendosiersystem CDS-W

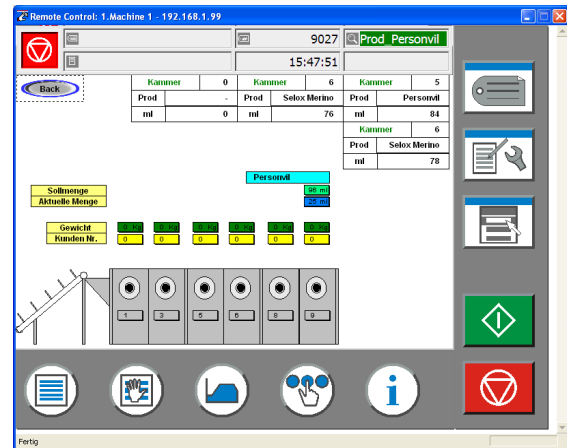


## Steuerung mit Prozessvisualisierung

Die vollautomatische Mikroprozessorsteuerung hat einen 6.4" TFT Bildschirm mit integrierter Prozessvisualisierung. Die Industriesteuerung verfügt über einen „Touchscreen“ und ist dadurch einfach zu bedienen und zu konfigurieren.

Die Vorgänge werden graphisch dargestellt, das heisst, dass auf dem Bildschirm ersichtlich ist, welche Chemikalien zur Zeit dosiert und welche zum Dosieren anstehen.

Wichtige Verbrauchsdaten wie Tages-, Wochen-, Monats- und Jahresverbrauch der Flüssigchemikalien wie auch Verbrauchsdaten von Pulverchemikalien werden aufgezeichnet und können auf der Steuerung abgerufen werden.



Die Signale der Taktwaschanlage und der Waschschleudermaschinen werden an die Profibusmodule angeschlossen. Diese können als Relais oder Relais enhanced interpretiert werden, so dass auch ältere Waschschleudermaschinen problemlos angeschlossen werden können.

Durch Anschluss ans lokal Netzwerk kann man an anderen PC's die Steuerung überwachen wie auch bedienen. Externen Zugriff auf die Steuerung ermöglicht die Diagnose und Fehlerbehebung durch einen Techniker.

## Erweiterte Datenerfassung:

Um alle Daten auch über einen langen Zeitraum zu erfassen, kann die Steuerung über das LAN ans Internet angeschlossen werden. Die Daten werden dezentral gespeichert. Jede einzelne Messung, Alarmmeldung und Verbrauchsdaten können somit auch noch Jahre später angezeigt werden.

**CHRISTEYNS**  
FLÜSSIGCHEMIKALIEN

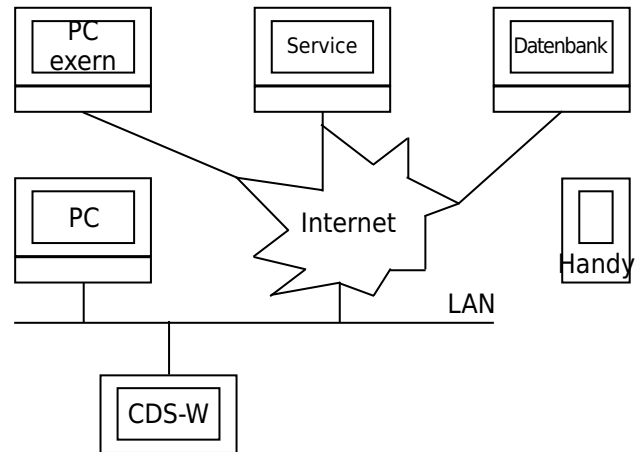
Home TWA1 TWA2 WSH1 WSH2 WSH3 WSH4 WSH5 WSH6 WSH7 WSH8 WSH9 Alarme Verbräuche Daten

**Verbräuche: Aktuelles Jahr**

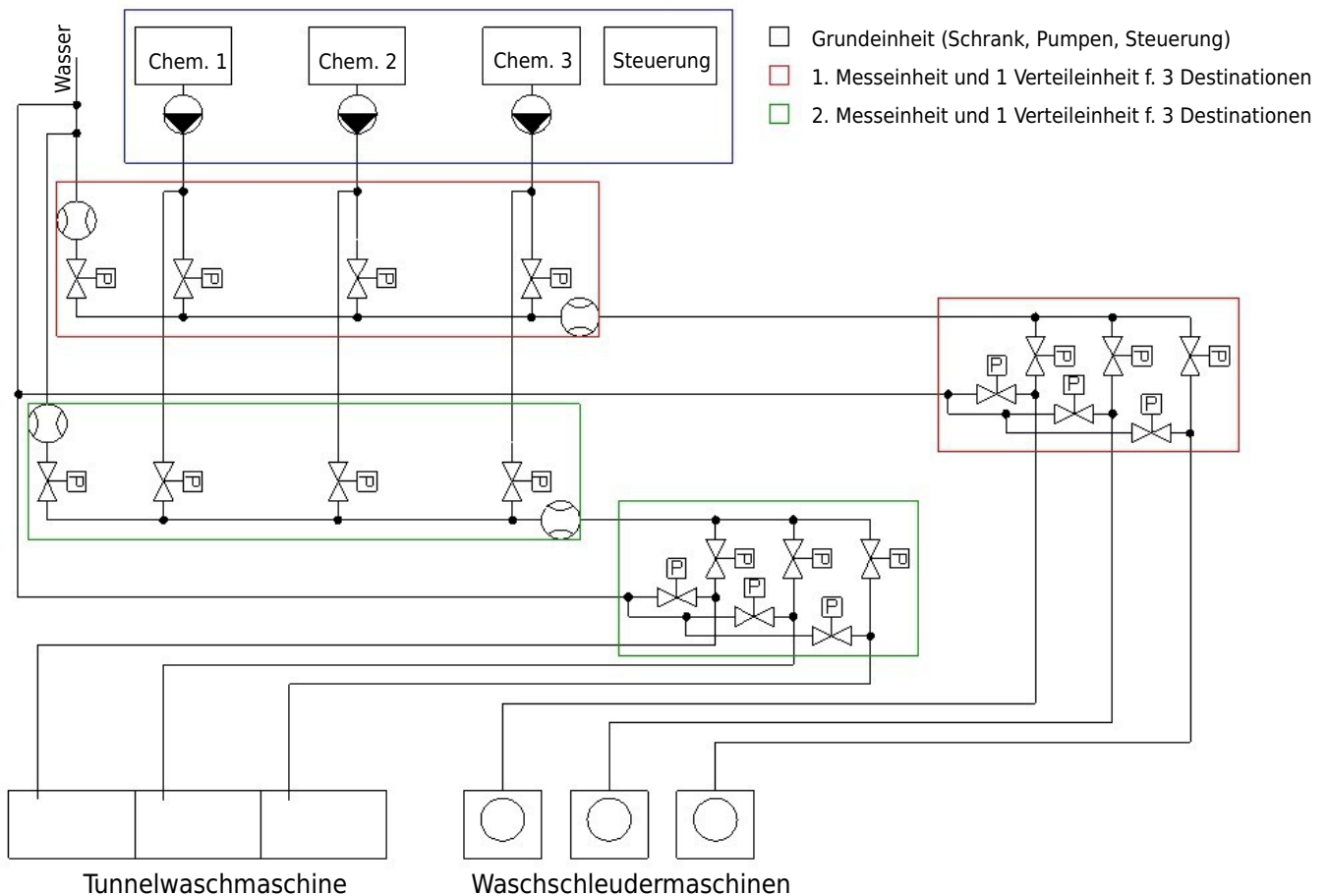
Nr	Produkt	Jan	Feb	März	April	Mai	Juni	Juli	August	Sept	Okt	Nov	Dez	Jahr
2	Mulan Citro	0	0	9	36	8	0	0	0	0	0	0	0	54
9	Osmafin App	0	0	61	266	65	0	0	0	0	0	0	0	391
23	Aquadiv	0	0	13	37	7	0	0	0	0	0	0	0	57
34	Select Dete	0	0	130	484	121	0	0	0	0	0	0	0	736
37	Bisoft Duo	0	0	10	3	1	0	0	0	0	0	0	0	14
38	Selox Micra	0	0	0	2	45	0	0	0	0	0	0	0	48
39	Peracid For	0	0	0	3	30	0	0	0	0	0	0	0	34
40	Chlor	0	0	58	247	66	0	0	0	0	0	0	0	371
41	Neutrabest	0	0	153	494	161	0	0	0	0	0	0	0	808
42	Lunocid	0	0	254	912	263	0	0	0	0	0	0	0	1429
101	Pulver01	0	0	0	0	182	0	0	0	0	0	0	0	182

# Chemikaliendosiersystem CDS-W

Weiter erlaubt eine solche Anbindung, dass unsere Regelungstechniker externen Zugriff erhalten und so Probleme schneller beseitigen oder die Anlage periodisch auf Fehler prüfen können.



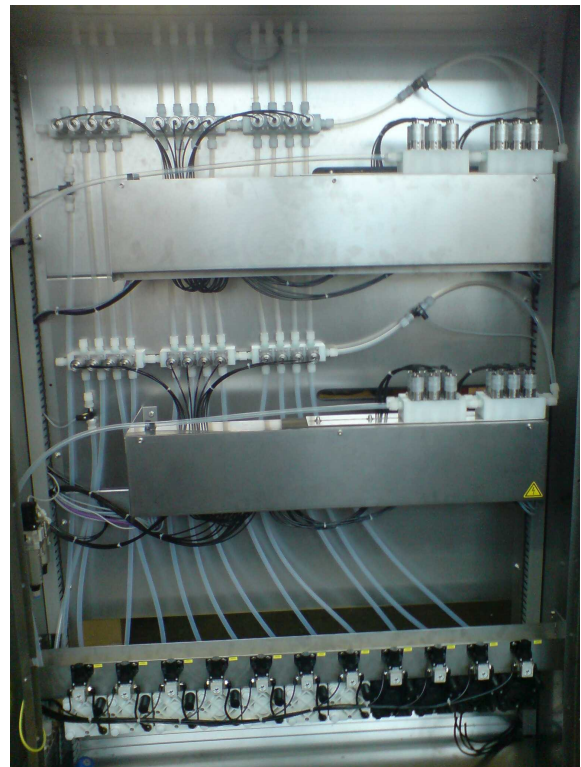
## Funktionsschema:



# Chemikaliendosiersystem CDS-W



Anlage: Eine Taktwaschanlage und 4 Waschschleudermaschinen



Anlage: Zwei Taktwaschanlagen und 3 Waschschleudermaschinen

